

Графическое описание местоположения границ публичного сервитута
Публичный сервитут в целях эксплуатации объекта электросетевого хозяйства:
КТПН-2

(наименование объекта, местоположение границ которого описано (далее - объект))

Раздел 1

Сведения об объекте

№ п/п	Характеристики объекта	Описание характеристик
1	2	3
1.	Местоположение объекта	Иркутская область, город Усть-Кут
2.	Площадь объекта +/- величина погрешности определения площади (Р +/- Дельта Р)	37 +/- 2 м ²
3.	Иные характеристики объекта	Публичный сервитут, для использования земельного участка с кадастровым номером 38:18:000000:1420- 37 кв.м., в целях эксплуатации объекта электросетевого хозяйства: КТПН-2. Срок публичного сервитута 49 лет. Владелец публичного сервитута: Областное государственное унитарное энергетическое предприятие «Электросетевая компания по эксплуатации электрических сетей «Облкоммунэнерго» (ОГУЭП«Облкоммунэнерго»),ИНН:380000 0252,ОГРН:1023801542412. Почтовый адрес:664009, г.Иркутск, ул.Ширямова, 54, а/я52, адрес электронной почты: info@oblkomenenergo.ru.

Раздел 2

Сведения о местоположении границ объекта

1. Система координат МСК-38, зона 4

2. Сведения о характерных точках границ объекта

Обозначение характерных точек границ	Координаты, м		Метод определения координат характерной точки	Средняя квадратическая погрешность положения характерной точки (Mt), м	Описание обозначения точки на местности (при наличии)
	X	Y			
1	2	3	4	5	6
1	887151.45	4235508.83	Аналитический метод	0.10	-
2	887153.31	4235514.96	Аналитический метод	0.10	-
3	887147.73	4235516.65	Аналитический метод	0.10	-
4	887145.87	4235510.52	Аналитический метод	0.10	-
1	887151.45	4235508.83	Аналитический метод	0.10	-

3. Сведения о характерных точках части (частей) границы объекта

Обозначение характерных точек части границы	Координаты, м		Метод определения координат характерной точки	Средняя квадратическая погрешность положения характерной точки (Mt), м	Описание обозначения точки на местности (при наличии)
	X	Y			
1	2	3	4	5	6
-	-	-	-	-	-

Раздел 3

Сведения о местоположении измененных (уточненных) границ объекта

1. Система координат -

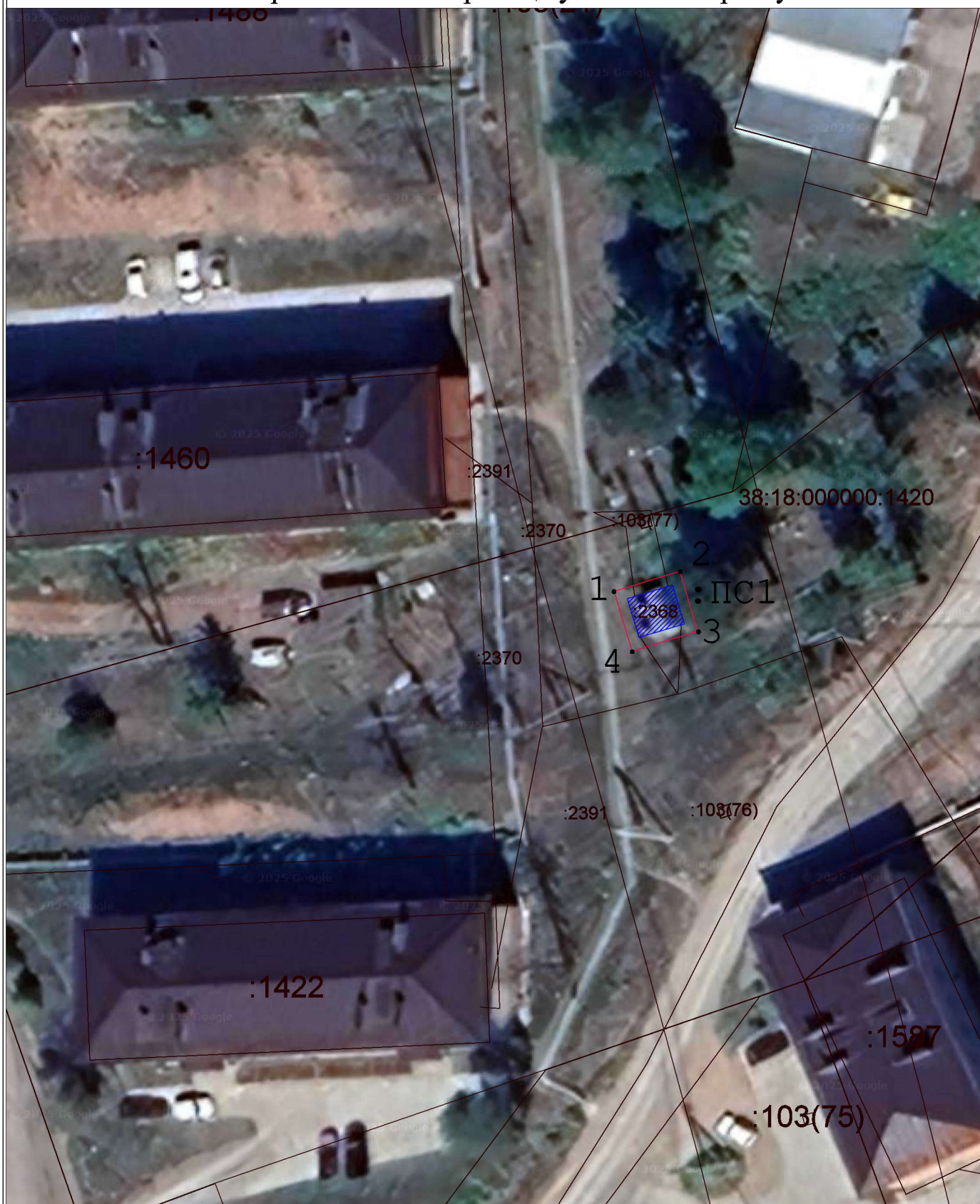
2. Сведения о характерных точках границ объекта

Обозначение характерных точек границ	Существующие координаты, м		Измененные (уточненные) координаты, м		Метод определения координат характерной точки	Средняя квадратическая погрешность положения характерной точки (Mt), м	Описание обозначения точки на местности (при наличии)
	X	Y	X	Y			
1	2	3	4	5	6	7	8
-	-	-	-	-	-	-	

3. Сведения о характерных точках части (частей) границы объекта




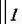
Обозначение характерных точек части границы	Существующие координаты, м		Измененные (уточненные) координаты, м		Метод определения координат характерной точки	Средняя квадратическая погрешность положения характерной точки (Mt), м	Описание обозначения точки на местности (при наличии)
	X	Y	X	Y			
1	2	3	4	5	6	7	8
-	-	-	-	-	-	-	

Схема расположения границ публичного сервитута



Масштаб: 1 : 500

Условные обозначения:

-  - вновь образованная часть границы, сведения о которой достаточны для определения ее местоположения (образуемая граница публичного сервитута);
-  - существующая часть границы, имеющиеся в ЕГРН сведения о которой достаточны для определения ее местоположения;
-  - объект электросетевого хозяйства (КТПН-2);
- :ПС1** - обозначение образуемого публичного сервитута;
- 1 ... 6** - обозначения характерных точек границы публичного сервитута;
-  - характерная точка границы, сведения о которой позволяют однозначно определить ее положение на местности;
- 00:00:000000:000** - кадастровый номер земельного участка.