

Заказчик - ООО «ИНК»

«Присоединение железнодорожного пути необщего пользования ООО «ИНК» к инфраструктуре ОАО «РЖД» на станции Лена-Восточная» Этап 1. Инфраструктура общего пользования»

Проект планировки территории и проект межевания территории

Том 7. Материалы по обоснования проекта межевания территории. Графическая часть.

Заказчик - ООО «ИНК»

**«Присоединение железнодорожного пути необщего пользования ООО «ИНК» к инфраструктуре ОАО «РЖД» на станции
Лена-Восточная» Этап 1. Инфраструктура общего пользования»**

Проект планировки территории и проект межевания территории

Том 7. Материалы по обоснования проекта межевания территории. Графическая часть.

Генеральный директор



М.В. Астахов

Иркутск, 2023 г.

РЕГИСТРАЦИОННАЯ КАРТОЧКА ПРОЕКТА

1.	Адрес строительства	Сибирский Федеральный округ, Иркутская область, Усть-Кутский район, Усть-Кутское городское поселение
2.	Наименование объекта	Титул объекта: «Присоединение железнодорожного пути необщего пользования ООО «ИНК» к инфраструктуре ОАО «РЖД» на станции Лена-Восточная» Этап 1. Инфраструктура общего пользования»
3.	Приказ (Распоряжение) органов государственной власти и (или) органов местного самоуправления о подготовке документации по планировке территории	Распоряжение Дирекции по строительству сетей связи Восточно-Сибирской дирекции по капитальному строительству №ВСИБДКС-1/р от 26.05.2022г. «О подготовке документации по планировке территории для объекта «Присоединение железнодорожного пути необщего пользования ООО «ИНК» к инфраструктуре ОАО «РЖД» на станции Лена-Восточная» Этап 1. Инфраструктура общего пользования»
4.	Заказчик	Полное наименование – Общество с ограниченной ответственностью «Иркутская нефтяная компания» Сокращенное наименование – ООО «ИНК»
5.	Проектная организация	Полное наименование – Общество с ограниченной ответственностью «СЕРВИСТА» Сокращенное наименование – ООО «СЕРВИСТА»
6.	Авторы проекта	Е.Н. Роголёва, В.В. Петренко, Д.В. Сухарев, Е.А. Самойлова
7.	Стадия	Проектная документация
8.	Вид строительства	Новое строительство
9.	Количество эксплуатационных единиц	<ul style="list-style-type: none"> – контактная сеть; – шлейф ПСК-27,5 кВ; – ВЛ 25 кВ и ВЛ 27,5 кВ; – воздушная линия освещения 0,4 кВ; – кабельные линии; – волновод; – опоры контактной сети; – осветительные приборы.
10.	Общая площадь земельных участков под размещение объектов	4,4973 га
11.	Намечаемые сроки строительства	2024 г.
12.	Адреса:	
	Заказчик	664000, Иркутская область, г. Иркутск, пр-кт Большой Литейный, д. 4
	Проектная организация	664047, Россия, Иркутская обл., г. Иркутск, ул. Байкальская, 105 А, офис 505
13.	Телефоны:	
	Заказчик	8 (3952) 211-352
	Проектная организация	8 (3952) 546-470



Взам. инв. №	
Подп. и дата	
Инв. № подл.	

Изм.	Кол.уч.	Лист	№ док.	Подп.	Дата	«Присоединение железнодорожного пути необщего пользования ООО «ИНК» к инфраструктуре ОАО «РЖД» на станции Лена-Восточная» Этап 1. Инфраструктура общего пользования»	Лист
							2

СПИСОК УЧАСТНИКОВ ПРОЕКТИРОВАНИЯ

Начальник отдела подготовки документации по
планировке территории ООО «СЕРВИСТА»

Е.Н. Роголёва

Специалист отдела подготовки документации по
планировке территории ООО «СЕРВИСТА»
Кадастровый инженер ООО «СЕРВИСТА»

В.В. Петренко

Помощник кадастрового инженера
ООО «СЕРВИСТА»

Д.В. Сухарев

Помощник кадастрового инженера
ООО «СЕРВИСТА»

Е.А. Самойлова

Инв.№ подл.	Подп. и дата	Взам. инв.№					«Присоединение железнодорожного пути необщего пользования ООО «ИНК» к инфраструктуре ОАО «РЖД» на станции Лена-Восточная» Этап 1. Инфраструктура общего пользования»	Лист
Изм.	Кол.уч.	Лист	№ док.	Подп.	Дата	3		

СОСТАВ ДОКУМЕНТАЦИИ ПО ПЛАНИРОВКЕ ТЕРРИТОРИИ

Номер тома	Наименование	Примечание
1	Проект планировки территории. Графическая часть.	
2	Положение о размещении линейных объектов.	
3	Материалы по обоснованию проекта планировки территории. Графическая часть.	
4	Материалы по обоснованию проекта планировки территории. Пояснительная записка.	
5	Проект межевания территории. Графическая часть.	
6	Проект межевания территории. Текстовая часть.	
7	Материалы по обоснованию проекта межевания территории. Графическая часть.	
8	Материалы по обоснованию проекта межевания территории. Пояснительная записка.	

Инв.№ подл.	Подп. и дата	Взам. инв.№

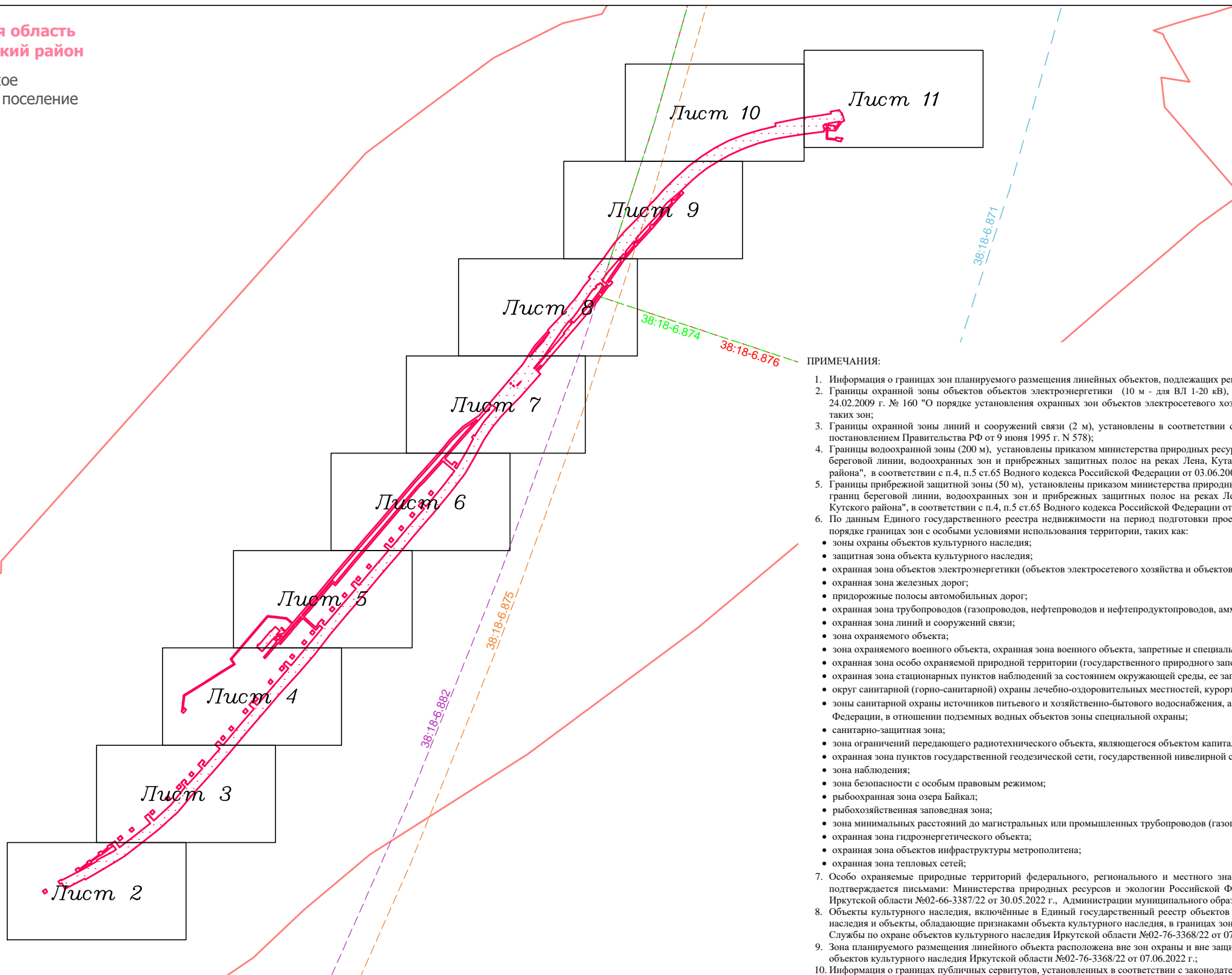
						«Присоединение железнодорожного пути необщего пользования ООО «ИНК» к инфраструктуре ОАО «РЖД» на станции Лена-Восточная» Этап 1. Инфраструктура общего пользования»	Лист
Изм.	Кол.уч.	Лист	№ док.	Подп.	Дата		4

Документация по планировке территории (проект межевания территории) для размещения объекта
 «Присоединение железнодорожного пути необщего пользования ООО «ИНК» к инфраструктуре ОАО «РЖД» на станции Лена-Восточная» Этап 1. Инфраструктура общего пользования
 Схема расположения листов к чертежу границ существующих земельных участков и объектов капитального строительства, зон с особыми условиями использования территории

Иркутская область
Усть-Кутский район

Усть-Кутское
 городское поселение

город Усть-Кут



ПРИМЕЧАНИЯ:

- Информация о границах зон планируемого размещения линейных объектов, подлежащих реконструкции в связи с изменением их местоположения, отсутствует;
- Границы охранной зоны объектов электроэнергетики (10 м - для ВЛ 1-20 кВ), установлены в соответствии с постановлением правительства Российской Федерации от 24.02.2009 г. № 160 "О порядке установления охранных зон объектов электросетевого хозяйства и особых условий использования земельных участков, расположенных в границах таких зон";
- Границы охранной зоны линий и сооружений связи (2 м), установлены в соответствии с правилами охраны линий и сооружений связи Российской Федерации (утвержденными постановлением Правительства РФ от 9 июня 1995 г. N 578);
- Границы водоохранной зоны (200 м), установлены приказом министерства природных ресурсов и экологии Иркутской области от 30 ноября 2017 г. № 36-мпр "Об установлении границ береговой линии, водоохранных зон и прибрежных защитных полос на реках Лена, Кура в пределах населенных пунктов Верхнемарково, Подымахино, Усть-Кут Усть-Кутского района", в соответствии с п.4, п.5 ст.65 Водного кодекса Российской Федерации от 03.06.2006 г. N 74-ФЗ (ред. от 29.07.2017 г.);
- Границы прибрежной защитной зоны (50 м), установлены приказом министерства природных ресурсов и экологии Иркутской области от 30 ноября 2017 г. № 36-мпр "Об установлении границ береговой линии, водоохранных зон и прибрежных защитных полос на реках Лена, Кура в пределах населенных пунктов Верхнемарково, Подымахино, Усть-Кут Усть-Кутского района", в соответствии с п.4, п.5 ст.65 Водного кодекса Российской Федерации от 03.06.2006 г. N 74-ФЗ (ред. от 29.07.2017 г.);
- По данным Единого государственного реестра недвижимости на период подготовки проекта планировки территории, отсутствует информация об утвержденных в установленном порядке границах зон с особыми условиями использования территории, таких как:
 - зоны охраны объектов культурного наследия;
 - защитная зона объекта культурного наследия;
 - охранная зона объектов электроэнергетики (объектов электросетевого хозяйства и объектов по производству электрической энергии);
 - охранная зона железных дорог;
 - придорожные полосы автомобильных дорог;
 - охранная зона трубопроводов (газопроводов, нефтепроводов и нефтепродуктопроводов, аммиакопроводов);
 - охранная зона линий и сооружений связи;
 - зона охраняемого объекта;
 - зона охраняемого военного объекта, охранная зона военного объекта, запретные и специальные зоны, устанавливаемые в связи с размещением указанных объектов;
 - охранная зона особо охраняемой природной территории (государственного природного заповедника, национального парка, природного парка, памятника природы);
 - охранная зона стационарных пунктов наблюдений за состоянием окружающей среды, ее загрязнением;
 - округ санитарной (горно-санитарной) охраны лечебно-оздоровительных местностей, курортов и природных лечебных ресурсов;
 - зоны санитарной охраны источников питьевого и хозяйственно-бытового водоснабжения, а также устанавливаемые в случаях, предусмотренных Водным кодексом Российской Федерации, в отношении подземных водных объектов зоны специальной охраны;
 - санитарно-защитная зона;
 - зона ограничений передающего радиотехнического объекта, являющегося объектом капитального строительства;
 - охранная зона пунктов государственной геодезической сети, государственной нивелирной сети и государственной гравиметрической сети;
 - зона наблюдения;
 - зона безопасности с особым правовым режимом;
 - рыбоохранная зона озера Байкал;
 - рыбохозяйственная заповедная зона;
 - зона минимальных расстояний до магистральных или промышленных трубопроводов (газопроводов, нефтепроводов и нефтепродуктопроводов, аммиакопроводов);
 - охранная зона гидроэнергетического объекта;
 - охранная зона объектов инфраструктуры метрополитена;
 - охранная зона тепловых сетей;
- Особо охраняемые природные территории федерального, регионального и местного значения в границах зоны планируемого размещения линейного объекта отсутствуют, что подтверждается письмами: Министерства природных ресурсов и экологии Российской Федерации №15-47/10213 от 30.04.2020 г.; Министерства природных ресурсов и экологии Иркутской области №02-66-3387/22 от 30.05.2022 г., Администрации муниципального образования «Город Усть-Кут» №2817/22 от 31.05.2022 г.;
- Объекты культурного наследия, включенные в Единый государственный реестр объектов культурного наследия народов Российской Федерации, выявленные объекты культурного наследия и объекты, обладающие признаками объекта культурного наследия, в границах зоны планируемого размещения линейного объекта отсутствуют, что подтверждается письмом Службы по охране объектов культурного наследия Иркутской области №02-76-3368/22 от 07.06.2022 г.;
- Зона планируемого размещения линейного объекта расположена вне зон охраны и вне защитных зон объектов культурного наследия, что подтверждается письмом Службы по охране объектов культурного наследия Иркутской области №02-76-3368/22 от 07.06.2022 г.;
- Информация о границах публичных сервитутов, установленных в соответствии с законодательством Российской Федерации, отсутствует.

Условные обозначения:

Условные обозначения:

- граница населенного пункта
- граница обычного типа в населенном пункте
- железнодорожные пути
- реки
- граница территории, в отношении которой осуществляется подготовка проекта планировки территории
- граница зон планируемого размещения линейного объекта
- Земельные участки, учтенные в Едином государственном реестре недвижимости:**
 - граница существующего земельного участка, его кадастровый номер
 - граница и номер кадастрового квартала
- Зоны с особыми условиями использования территории, подлежащие установлению в связи с размещением линейного объекта:**
 - охранная зона линий и сооружений связи (2 м)
 - охранная зона объектов электроэнергетики (10 м)
 - публичный сервитут (зона публичного сервитута), подлежащий установлению в соответствии с законодательством РФ
 - поворотная точка границы публичного сервитута (зона публичного сервитута), подлежащего установлению в соответствии с законодательством РФ, ее номер

Границы зон с особыми условиями использования территории:

Нормативные границы зон с особыми условиями использования территории:

- водоохранная (рыбоохранная) зона (200 м)
- прибрежная защитная полоса (50 м)

Утвержденные в установленном порядке:

- иная зона с особыми условиями использования территории - граница части зоны заповедия 1 % обеспеченности территории, прилегающей к рекам Лена и Кура, в границах населенного пункта г. Усть-Кут Усть-Кутского района Иркутской области (часть зоны заповедия, полностью расположенная в границах населенного пункта)
- граница лесничества "Городские леса"
- приаэродромная территория аэродрома гражданской авиации Усть-Кут
- третья подзона приаэродромной территории Аэродрома Усть-Кут
- четвертая подзона приаэродромной территории Аэродрома Усть-Кут
- пятая подзона приаэродромной территории Аэродрома Усть-Кут
- шестая подзона приаэродромной территории Аэродрома Усть-Кут

Существующие объекты капитального строительства:

- кабельная линия
- кабель связи
- подземный

Демонтируемые объекты капитального строительства:

- ВЛ 27,5 кВ
- теплотрасса
- линия воздухоподогрева
- сооружения
- ВЛ-ПР-СЦБ 27,5кВ
- жесткие поперечные контактной сети
- осветительные приборы опоры

Проектируемые объекты капитального строительства:

- кабель ВСК ППС
- ВЛ 0,4 кВ (воздушная линия освещения)
- ВЛ-ПП-1 СТЭ 2x25кВ
- ВЛ-ПП-2 СТЭ 2x25кВ
- ВЛ-ФКС 27,5кВ
- ВЛ-ДПР 27,5кВ
- кабель 0,4 кВ
- ВЛ-ПП-2 СТЭ 2x25кВ
- контактная сеть 27,5 кВ
- кабель ЕМЦСС
- кабельная линия дистанционного управления
- кабельная линия дистанционного управления освещением
- кабель освещения в земле 0,4 кВ
- шлейф ПСК-27,5 кВ
- ВЛ-ФКС 27,5кВ
- ВЛ-ДПР 27,5кВ
- сооружения
- ограждение

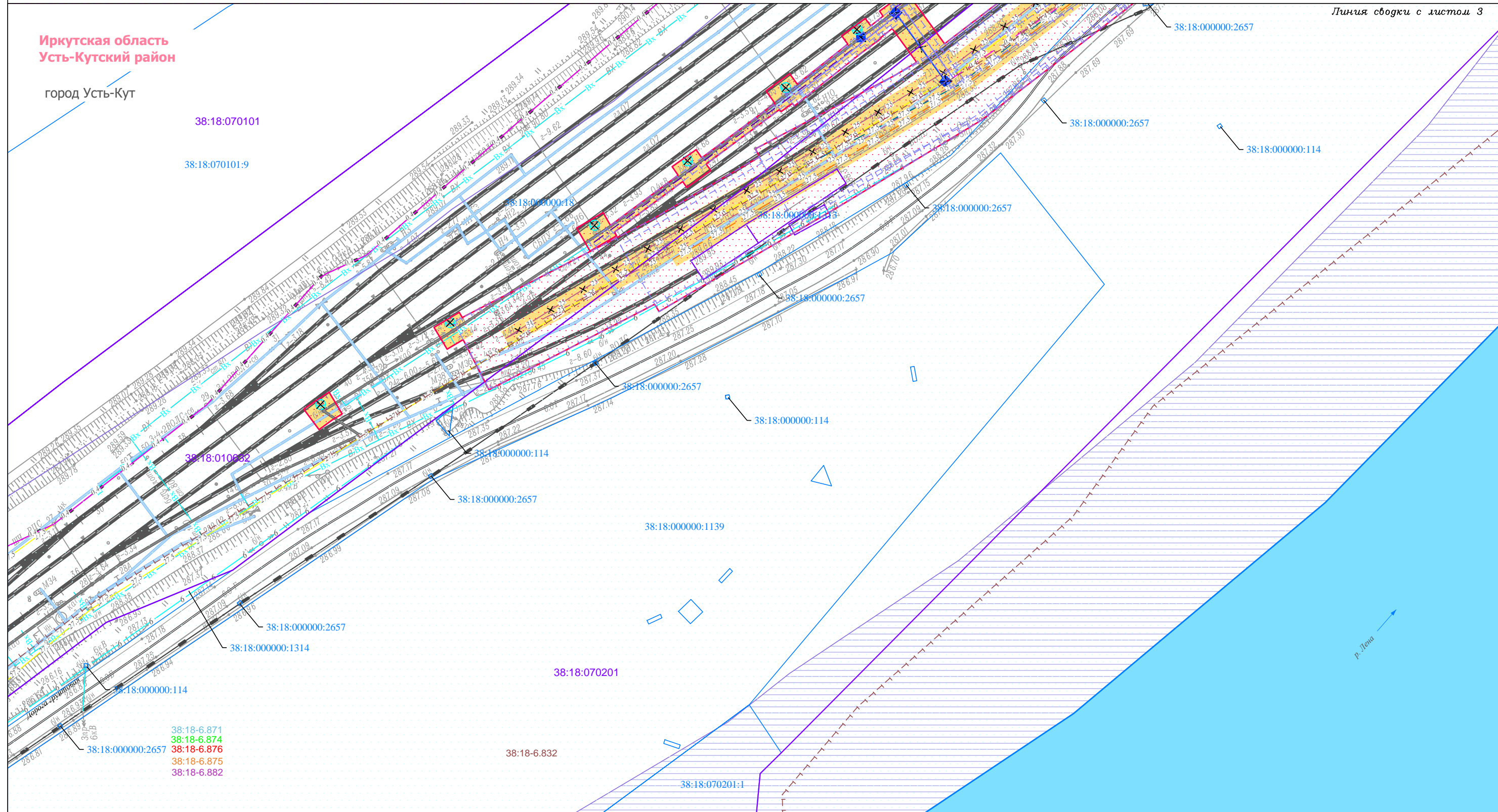
Иркутская область															
Документация по планировке территории (Проект планировки территории и проект межевания территории) для размещения объекта «Присоединение железнодорожного пути необщего пользования ООО «ИНК» к инфраструктуре ОАО «РЖД» на станции Лена-Восточная» Этап 1. Инфраструктура общего пользования»															
Изм.	Кол.уч.	Лист	№ док.	Подп.	Дата										
Разработал	Самоилова Е.А.			<i>Самоилова Е.А.</i>	02.23										
Проверил	Сухарев Д.В.			<i>Сухарев Д.В.</i>	02.23										
Н. контроль	Роголева Е.Н.			<i>Роголева Е.Н.</i>	02.23										
<table border="0"> <tr> <td style="text-align: center;">Заказчик:</td> <td style="text-align: center;">ИРКУТСКАЯ НЕФТЯНАЯ КОМПАНИЯ</td> <td style="text-align: center;">Стадия</td> <td style="text-align: center;">Лист</td> <td style="text-align: center;">Листов</td> </tr> <tr> <td colspan="2" style="text-align: center;"></td> <td style="text-align: center;">П</td> <td style="text-align: center;">1</td> <td style="text-align: center;">11</td> </tr> </table>						Заказчик:	ИРКУТСКАЯ НЕФТЯНАЯ КОМПАНИЯ	Стадия	Лист	Листов			П	1	11
Заказчик:	ИРКУТСКАЯ НЕФТЯНАЯ КОМПАНИЯ	Стадия	Лист	Листов											
		П	1	11											
Чертеж границ существующих земельных участков и объектов капитального строительства, зон с особыми условиями использования территории М 1:10000															
 ООО "СЕРВИСТА" Иркутск, ул. Байкальская, дом 105А, оф. 505															

Документация по планировке территории (проект межевания территории) для размещения объекта
 «Присоединение железнодорожного пути необщего пользования ООО «ИНК» к инфраструктуре ОАО «РЖД» на станции Лена-Восточная» Этап 1. Инфраструктура общего пользования
 Чертёж границ существующих земельных участков и объектов капитального строительства, зон с особыми условиями использования территории

Линия сводки с листом 3

Иркутская область
 Усть-Кутский район

город Усть-Кут



Условные обозначения:

- граница населенного пункта
- граница обычного типа в населенном пункте
- железнодорожные пути
- реки
- граница территории, в отношении которой осуществляется подготовка проекта планировки территории
- граница зон планируемого размещения линейного объекта
- Земельные участки, учтённые в Едином государственном реестре недвижимости:**
- граница существующего земельного участка, его кадастровый номер
- граница и номер кадастрового квартала
- Зоны с особыми условиями использования территории, подлежащие установлению в соответствии с законодательством РФ:**
- охранный зона линий и сооружений связи (2 м)
- охранный зона объектов электроэнергетики (10 м)
- публичный сервитут (зона публичного сервитута), подлежащий установлению в соответствии с законодательством РФ
- поворотная точка границы публичного сервитута (зона публичного сервитута), подлежащий установлению в соответствии с законодательством РФ, её номер

- Границы зон с особыми условиями использования территории:**
- Нормативные границы зон с особыми условиями использования территории:**
- водоохранная (рыбоохранная) зона (200 м)
- прибрежная защитная полоса (50 м)
- Утвержденные в установленном порядке:**
- иная зона с особыми условиями использования территории, прилегающей к рекам Лена и Кута, в границах населенного пункта г. Усть-Кут Усть-Кутского района Иркутской области (часть зоны затопления, полностью расположенная в границах населенного пункта)
- граница лесничества "Городские леса"
- приаэродромная территория аэродрома гражданской авиации Усть-Кут
- третья подзона приаэродромной территории Аэродрома Усть-Кут
- четвертая подзона приаэродромной территории Аэродрома Усть-Кут
- пятая подзона приаэродромной территории Аэродрома Усть-Кут
- шестая подзона приаэродромной территории Аэродрома Усть-Кут
- Существующие объекты капитального строительства:**
- кабельная линия
- кабельная линия подземный

- ВЛ 27,5 кВ
- теплотрасса
- линия воздушного обогрева
- сооружения
- Демонтируемые объекты капитального строительства:**
- ВЛ 0,4 кВ (воздушная линия освещения)
- ВЛ-ПП-1 СТЭ 2х25кВ
- ВЛ-ПП-2 СТЭ 2х25кВ
- ВЛ-ФКС 27,5кВ
- ВЛ-ДПР 27,5кВ
- ВЛ-ПР-СЦБ 27,5кВ
- жесткие поперечные контактной сети
- осветительные приборы опоры
- Проектируемые объекты капитального строительства:**
- кабель ВСК ППС
- ВЛ 0,4 кВ (воздушная линия освещения)
- ВЛ-ПП-1 СТЭ 2х25кВ
- ВЛ-ПП-2 СТЭ 2х25кВ
- кабель СЦБ
- волновод
- кабельная линия дистанционного управления
- кабель освещения в земле 0,4 кВ
- шлейф ПСК-27,5 кВ
- ВЛ-ФКС 27,5кВ
- ВЛ-ДПР 27,5кВ
- кабель 0,4 кВ
- ВЛ-ПП-1 СТЭ 2х25кВ
- контактная сеть 27,5 кВ
- кабель ЕМЦСС
- ВЛ-ФКС 27,5кВ
- ВЛ-ДПР 27,5кВ
- кабельная линия дистанционного управления освещением
- ВЛ-ФКС 27,5кВ
- ВЛ-ДПР 27,5кВ
- сооружения
- ограждение

Изм.	Кол.уч.	Лист	№ док.	Подп.	Дата
Разработал	Самоилова Е.А.				02.23
Проверил	Сукарев Д.В.				02.23
Н. контроль	Роголёва Е.Н.				02.23

Иркутская область

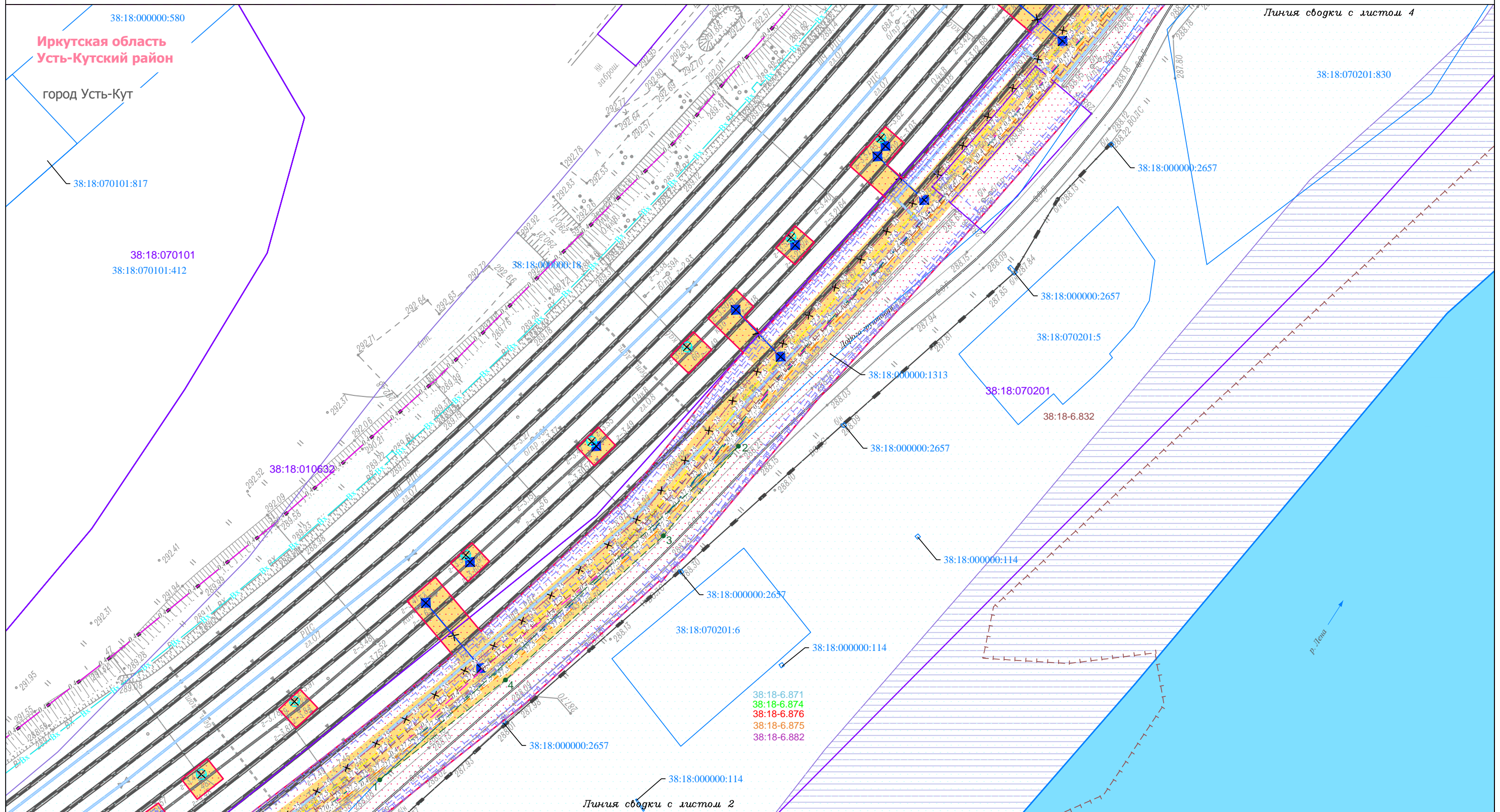
Документация по планировке территории (Проект планировки территории и проект межевания территории) для размещения объекта «Присоединение железнодорожного пути необщего пользования ООО «ИНК» к инфраструктуре ОАО «РЖД» на станции Лена-Восточная» Этап 1. Инфраструктура общего пользования»

	Заказчик: ИРКУТСКАЯ НЕФТЯНАЯ КОМПАНИЯ	Стадия	Лист	Листов
	П	2	11	

Чертёж границ существующих земельных участков и объектов капитального строительства, зон с особыми условиями использования территории
М 1:1000

ООО "СЕРВИСТА"
 Иркутск, ул. Байкальская,
 дом 105А, оф. 505

**Документация по планировке территории (проект межевания территории) для размещения объекта
«Присоединение железнодорожного пути необщего пользования ООО «ИНК» к инфраструктуре ОАО «РЖД» на станции Лена-Восточная» Этап 1. Инфраструктура общего пользования**
Чертёж границ существующих земельных участков и объектов капитального строительства, зон с особыми условиями использования территории

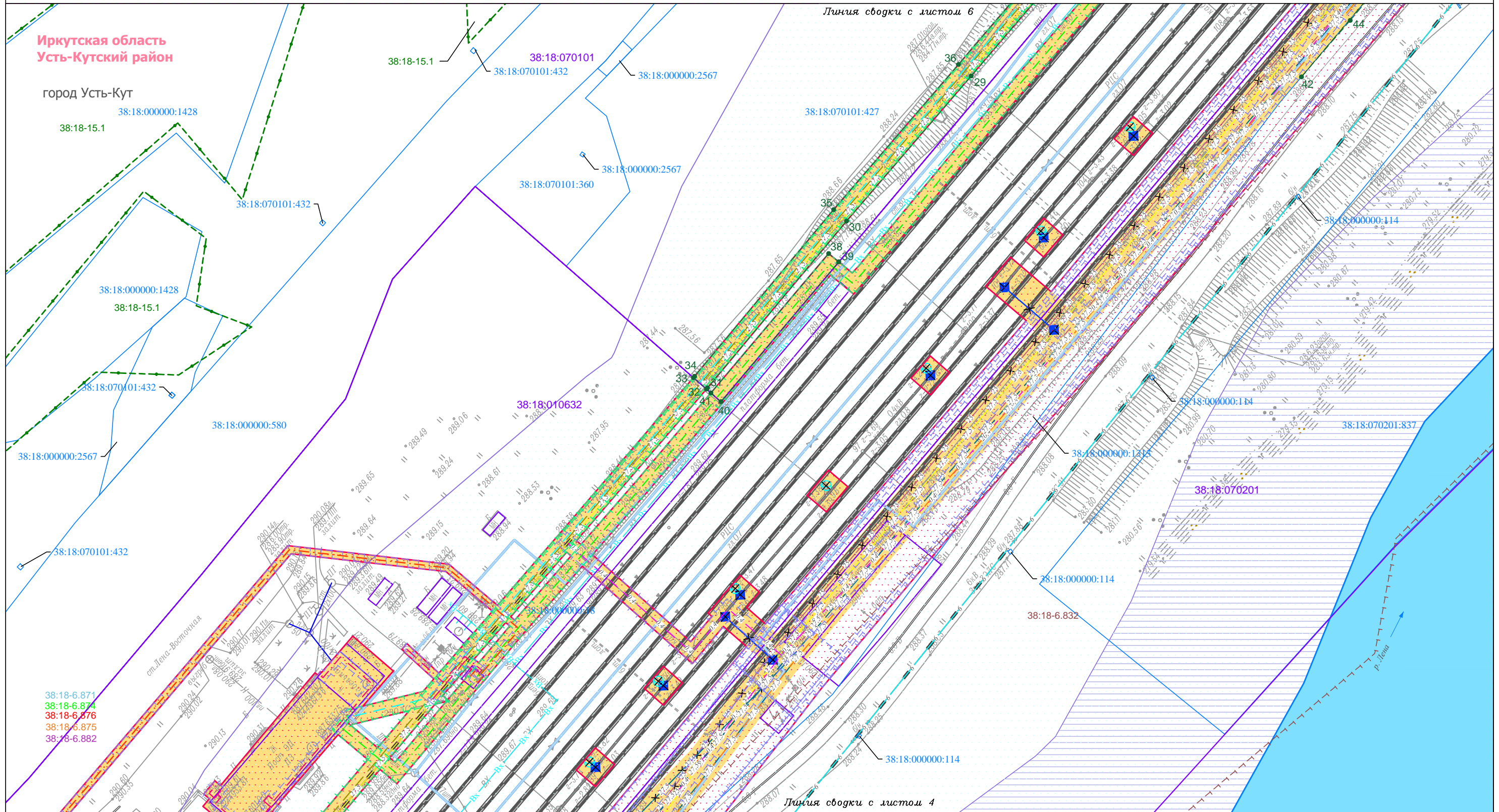


- Условные обозначения:**
- граница населенного пункта
 - граница территории, в отношении которой осуществляется подготовка проекта планировки территории
 - реки
 - граница территории, в отношении которой осуществляется подготовка проекта планировки территории
 - граница зон планируемого размещения линейного объекта
 - Земельные участки, учтённые в Едином государственном реестре недвижимости:**
 - 38:18:070101:370 граница существующего земельного участка, его кадастровый номер
 - 38:18:070101 граница и номер кадастрового квартала
 - Зоны с особыми условиями использования территории, подлежащие установлению в связи с размещением линейного объекта:**
 - охранный зона линий и сооружений связи (2 м)
 - охранный зона объектов электроэнергетики (10 м)
 - публичный сервитут (зона публичного сервитута), подлежащий установлению в соответствии с законодательством РФ
 - поворотная точка границы публичного сервитута (зона публичного сервитута), подлежащий установлению в соответствии с законодательством РФ, её номер

- Границы зон с особыми условиями использования территории:**
- Нормативные границы зон с особыми условиями использования территории:**
- водоохранная (рыбоохранная) зона (200 м)
 - прибрежная защитная полоса (50 м)
 - Утвержденные в установленном порядке:**
 - 38:18:6.832 иная зона с особыми условиями использования территории: граница части зоны застройки 1% обеспеченности территории, прилегающей к рекам Лена и Кута, в границах населенного пункта г. Усть-Кут Усть-Кутского района Иркутской области (часть зоны застройки, полностью расположенная в границах населенного пункта)
 - 38:18:15.1 граница лесничества "Городские леса"
 - 38:18-6.871 приаэродромная территория аэродрома гражданской авиации Усть-Кут
 - 38:18-6.874 третья подзона приаэродромной территории Аэродрома Усть-Кут
 - 38:18-6.875 четвертая подзона приаэродромной территории Аэродрома Усть-Кут
 - 38:18-6.876 пятая подзона приаэродромной территории Аэродрома Усть-Кут
 - 38:18-6.882 шестая подзона приаэродромной территории Аэродрома Усть-Кут
- Существующие объекты капитального строительства:**
- 0,4 ВЛ 0,4 кВ
 - 6 ВЛ 6 кВ
 - 10 ВЛ 10 кВ
 - кабельная линия
 - кабель связи
 - подземный

- Демонтируемые объекты капитального строительства:**
- 27,5 ВЛ 27,5 кВ
 - 25 ВЛ-ПП-1 СТЭ 2x25кВ
 - 25 ВЛ-ПП-2 СТЭ 2x25кВ
 - 27,5 ВЛ-ФКС 27,5кВ
 - 27,5 ВЛ-ДПР 27,5кВ
 - линия связи
 - теплотрасса
 - линия воздухоподогревателя
 - сооружения
- Проектируемые объекты капитального строительства:**
- 0,4 ВЛ 0,4 кВ (воздушная линия освещения)
 - 25 ВЛ-ПП-1 СТЭ 2x25кВ
 - 25 ВЛ-ПП-2 СТЭ 2x25кВ
 - 27,5 ВЛ-ФКС 27,5кВ
 - 27,5 ВЛ-ДПР 27,5кВ
 - кабель 0,4 кВ
 - ВЛ-ПП-1 СТЭ 2x25кВ
 - ВЛ-ПП-2 СТЭ 2x25кВ
 - контактная сеть 27,5 кВ
 - кабель ЕМЦСС
 - кабельная линия дистанционного управления освещением
 - кабель освещения в земле 0,4 кВ
 - шлейф ПСК-27,5 кВ
 - 27,5 ВЛ-ФКС 27,5кВ
 - 27,5 ВЛ-ДПР 27,5кВ
 - кабель 0,4 кВ
 - ВЛ-ПП-1 СТЭ 2x25кВ
 - ВЛ-ПП-2 СТЭ 2x25кВ
 - контактная сеть 27,5 кВ
 - кабель ЕМЦСС
 - кабельная линия дистанционного управления освещением
 - кабель освещения в земле 0,4 кВ
 - шлейф ПСК-27,5 кВ
 - 27,5 ВЛ-ФКС 27,5кВ
 - 27,5 ВЛ-ДПР 27,5кВ
 - кабель 0,4 кВ
 - ВЛ-ПП-1 СТЭ 2x25кВ
 - ВЛ-ПП-2 СТЭ 2x25кВ
 - контактная сеть 27,5 кВ
 - кабель ЕМЦСС
 - кабельная линия дистанционного управления освещением
 - кабель освещения в земле 0,4 кВ
 - шлейф ПСК-27,5 кВ
 - 27,5 ВЛ-ФКС 27,5кВ
 - 27,5 ВЛ-ДПР 27,5кВ
 - кабель 0,4 кВ
 - ВЛ-ПП-1 СТЭ 2x25кВ
 - ВЛ-ПП-2 СТЭ 2x25кВ
 - контактная сеть 27,5 кВ
 - кабель ЕМЦСС
 - кабельная линия дистанционного управления освещением
 - кабель освещения в земле 0,4 кВ
 - шлейф ПСК-27,5 кВ
 - 27,5 ВЛ-ФКС 27,5кВ
 - 27,5 ВЛ-ДПР 27,5кВ
 - кабель 0,4 кВ
 - ВЛ-ПП-1 СТЭ 2x25кВ
 - ВЛ-ПП-2 СТЭ 2x25кВ
 - контактная сеть 27,5 кВ
 - кабель ЕМЦСС
 - кабельная линия дистанционного управления освещением
 - кабель освещения в земле 0,4 кВ
 - шлейф ПСК-27,5 кВ
 - 27,5 ВЛ-ФКС 27,5кВ
 - 27,5 ВЛ-ДПР 27,5кВ
 - кабель 0,4 кВ
 - ВЛ-ПП-1 СТЭ 2x25кВ
 - ВЛ-ПП-2 СТЭ 2x25кВ
 - контактная сеть 27,5 кВ
 - кабель ЕМЦСС
 - кабельная линия дистанционного управления освещением
 - кабель освещения в земле 0,4 кВ
 - шлейф ПСК-27,5 кВ
 - 27,5 ВЛ-ФКС 27,5кВ
 - 27,5 ВЛ-ДПР 27,5кВ
 - кабель 0,4 кВ
 - ВЛ-ПП-1 СТЭ 2x25кВ
 - ВЛ-ПП-2 СТЭ 2x25кВ
 - контактная сеть 27,5 кВ
 - кабель ЕМЦСС
 - кабельная линия дистанционного управления освещением
 - кабель освещения в земле 0,4 кВ
 - шлейф ПСК-27,5 кВ
 - 27,5 ВЛ-ФКС 27,5кВ
 - 27,5 ВЛ-ДПР 27,5кВ
 - кабель 0,4 кВ
 - ВЛ-ПП-1 СТЭ 2x25кВ
 - ВЛ-ПП-2 СТЭ 2x25кВ
 - контактная сеть 27,5 кВ
 - кабель ЕМЦСС
 - кабельная линия дистанционного управления освещением
 - кабель освещения в земле 0,4 кВ
 - шлейф ПСК-27,5 кВ
 - 27,5 ВЛ-ФКС 27,5кВ
 - 27,5 ВЛ-ДПР 27,5кВ
 - кабель 0,4 кВ
 - ВЛ-ПП-1 СТЭ 2x25кВ
 - ВЛ-ПП-2 СТЭ 2x25кВ
 - контактная сеть 27,5 кВ
 - кабель ЕМЦСС
 - кабельная линия дистанционного управления освещением
 - кабель освещения в земле 0,4 кВ
 - шлейф ПСК-27,5 кВ
 - 27,5 ВЛ-ФКС 27,5кВ
 - 27,5 ВЛ-ДПР 27,5кВ
 - кабель 0,4 кВ
 - ВЛ-ПП-1 СТЭ 2x25кВ
 - ВЛ-ПП-2 СТЭ 2x25кВ
 - контактная сеть 27,5 кВ
 - кабель ЕМЦСС
 - кабельная линия дистанционного управления освещением
 - кабель освещения в земле 0,4 кВ
 - шлейф ПСК-27,5 кВ
 - 27,5 ВЛ-ФКС 27,5кВ
 - 27,5 ВЛ-ДПР 27,5кВ
 - кабель 0,4 кВ
 - ВЛ-ПП-1 СТЭ 2x25кВ
 - ВЛ-ПП-2 СТЭ 2x25кВ
 - контактная сеть 27,5 кВ
 - кабель ЕМЦСС
 - кабельная линия дистанционного управления освещением
 - кабель освещения в земле 0,4 кВ
 - шлейф ПСК-27,5 кВ
 - 27,5 ВЛ-ФКС 27,5кВ
 - 27,5 ВЛ-ДПР 27,5кВ
 - кабель 0,4 кВ
 - ВЛ-ПП-1 СТЭ 2x25кВ
 - ВЛ-ПП-2 СТЭ 2x25кВ
 - контактная сеть 27,5 кВ
 - кабель ЕМЦСС
 - кабельная линия дистанционного управления освещением
 - кабель освещения в земле 0,4 кВ
 - шлейф ПСК-27,5 кВ
 - 27,5 ВЛ-ФКС 27,5кВ
 - 27,5 ВЛ-ДПР 27,5кВ
 - кабель 0,4 кВ
 - ВЛ-ПП-1 СТЭ 2x25кВ
 - ВЛ-ПП-2 СТЭ 2x25кВ
 - контактная сеть 27,5 кВ
 - кабель ЕМЦСС
 - кабельная линия дистанционного управления освещением
 - кабель освещения в земле 0,4 кВ
 - шлейф ПСК-27,5 кВ
 - 27,5 ВЛ-ФКС 27,5кВ
 - 27,5 ВЛ-ДПР 27,5кВ
 - кабель 0,4 кВ
 - ВЛ-ПП-1 СТЭ 2x25кВ
 - ВЛ-ПП-2 СТЭ 2x25кВ
 - контактная сеть 27,5 кВ
 - кабель ЕМЦСС
 - кабельная линия дистанционного управления освещением
 - кабель освещения в земле 0,4 кВ
 - шлейф ПСК-27,5 кВ
 - 27,5 ВЛ-ФКС 27,5кВ
 - 27,5 ВЛ-ДПР 27,5кВ
 - кабель 0,4 кВ
 - ВЛ-ПП-1 СТЭ 2x25кВ
 - ВЛ-ПП-2 СТЭ 2x25кВ
 - контактная сеть 27,5 кВ
 - кабель ЕМЦСС
 - кабельная линия дистанционного управления освещением
 - кабель освещения в земле 0,4 кВ
 - шлейф ПСК-27,5 кВ
 - 27,5 ВЛ-ФКС 27,5кВ
 - 27,5 ВЛ-ДПР 27,5кВ
 - кабель 0,4 кВ
 - ВЛ-ПП-1 СТЭ 2x25кВ
 - ВЛ-ПП-2 СТЭ 2x25кВ
 - контактная сеть 27,5 кВ
 - кабель ЕМЦСС
 - кабельная линия дистанционного управления освещением
 - кабель освещения в земле 0,4 кВ
 - шлейф ПСК-27,5 кВ
 - 27,5 ВЛ-ФКС 27,5кВ
 - 27,5 ВЛ-ДПР 27,5кВ
 - кабель 0,4 кВ
 - ВЛ-ПП-1 СТЭ 2x25кВ
 - ВЛ-ПП-2 СТЭ 2x25кВ
 - контактная сеть 27,5 кВ
 - кабель ЕМЦСС
 - кабельная линия дистанционного управления освещением
 - кабель освещения в земле 0,4 кВ
 - шлейф ПСК-27,5 кВ
 - 27,5 ВЛ-ФКС 27,5кВ
 - 27,5 ВЛ-ДПР 27,5кВ
 - кабель 0,4 кВ
 - ВЛ-ПП-1 СТЭ 2x25кВ
 - ВЛ-ПП-2 СТЭ 2x25кВ
 - контактная сеть 27,5 кВ
 - кабель ЕМЦСС
 - кабельная линия дистанционного управления освещением
 - кабель освещения в земле 0,4 кВ
 - шлейф ПСК-27,5 кВ
 - 27,5 ВЛ-ФКС 27,5кВ
 - 27,5 ВЛ-ДПР 27,5кВ
 - кабель 0,4 кВ
 - ВЛ-ПП-1 СТЭ 2x25кВ
 - ВЛ-ПП-2 СТЭ 2x25кВ
 - контактная сеть 27,5 кВ
 - кабель ЕМЦСС
 - кабельная линия дистанционного управления освещением
 - кабель освещения в земле 0,4 кВ
 - шлейф ПСК-27,5 кВ
 - 27,5 ВЛ-ФКС 27,5кВ
 - 27,5 ВЛ-ДПР 27,5кВ
 - кабель 0,4 кВ
 - ВЛ-ПП-1 СТЭ 2x25кВ
 - ВЛ-ПП-2 СТЭ 2x25кВ
 - контактная сеть 27,5 кВ
 - кабель ЕМЦСС
 - кабельная линия дистанционного управления освещением
 - кабель освещения в земле 0,4 кВ
 - шлейф ПСК-27,5 кВ
 - 27,5 ВЛ-ФКС 27,5кВ
 - 27,5 ВЛ-ДПР 27,5кВ
 - кабель 0,4 кВ
 - ВЛ-ПП-1 СТЭ 2x25кВ
 - ВЛ-ПП-2 СТЭ 2x25кВ
 - контактная сеть 27,5 кВ
 - кабель ЕМЦСС
 - кабельная линия дистанционного управления освещением
 - кабель освещения в земле 0,4 кВ
 - шлейф ПСК-27,5 кВ
 - 27,5 ВЛ-ФКС 27,5кВ
 - 27,5 ВЛ-ДПР 27,5кВ
 - кабель 0,4 кВ
 - ВЛ-ПП-1 СТЭ 2x25кВ
 - ВЛ-ПП-2 СТЭ 2x25кВ
 - контактная сеть 27,5 кВ
 - кабель ЕМЦСС
 - кабельная линия дистанционного управления освещением
 - кабель освещения в земле 0,4 кВ
 - шлейф ПСК-27,5 кВ
 - 27,5 ВЛ-ФКС 27,5кВ
 - 27,5 ВЛ-ДПР 27,5кВ
 - кабель 0,4 кВ
 - ВЛ-ПП-1 СТЭ 2x25кВ
 - ВЛ-ПП-2 СТЭ 2x25кВ
 - контактная сеть 27,5 кВ
 -

Документация по планировке территории (проект межевания территории) для размещения объекта
 «Присоединение железнодорожного пути необщего пользования ООО «ИНК» к инфраструктуре ОАО «РЖД» на станции Лена-Восточная» Этап 1. Инфраструктура общего пользования
 Чертёж границ существующих земельных участков и объектов капитального строительства, зон с особыми условиями использования территории



Условные обозначения:

- граница населенного пункта
- граница обычного типа в населенном пункте
- железнодорожные пути
- реки
- граница территории, в отношении которой осуществляется подготовка проекта планировки территории
- граница зон планируемого размещения линейного объекта
- Земельные участки, учтённые в Едином государственном реестре недвижимости:
 - 38:18:070101:370 — граница существующего земельного участка, его кадастровый номер
 - 38:18:070101 — граница и номер кадастрового квартала
- Зоны с особыми условиями использования территории, подлежащие установлению в связи с размещением линейного объекта:
 - охранная зона линий и сооружений связи (2 м)
 - охранная зона объектов электроэнергетики (10 м)
 - публичный сервитут (зона публичного сервитута), подлежащий установлению в соответствии с законодательством РФ
 - поворотная точка границы публичного сервитута (зона публичного сервитута), подлежащий установлению в соответствии с законодательством РФ, её номер

Границы зон с особыми условиями использования территории:

Нормативные границы зон с особыми условиями использования территории:

- водоохранная (рыбоохранная) зона (200 м)
- прибрежная защитная полоса (50 м)

Утвержденные в установленном порядке:

- 38:18:6.832 — иная зона с особыми условиями использования территории:
 - граница части зоны затопления 1% обеспеченности территории, прилегающей к рекам Лена и Кута, в границах населенного пункта г. Усть-Кут Усть-Кутского района Иркутской области (часть зоны затопления, полностью расположенная в границах населенного пункта)
 - 38:18-15.1 — граница лесничества "Городские леса"
 - 38:18-6.871 — приаэродромная территория аэродрома гражданской авиации Усть-Кут
 - 38:18-6.874 — третья подзона приаэродромной территории Аэродрома Усть-Кут
 - 38:18-6.875 — четвёртая подзона приаэродромной территории Аэродрома Усть-Кут
 - 38:18-6.876 — пятая подзона приаэродромной территории Аэродрома Усть-Кут
 - 38:18-6.882 — шестая подзона приаэродромной территории Аэродрома Усть-Кут

Демонтируемые объекты капитального строительства:

- 27,5 — ВЛ 27,5 кВ
- 0,4 — ВЛ 0,4 кВ (воздушная линия освещения)
- 25 — ВЛ-ПП-1 СТЭ 2x25кВ
- 25 — ВЛ-ПП-2 СТЭ 2x25кВ
- 27,5 — ВЛ-ФКС 27,5кВ
- 27,5 — ВЛ-ДПР 27,5кВ

Проектируемые объекты капитального строительства:

- 0,4 — кабель ВСК ППС
- 0,4 — ВЛ 0,4 кВ (воздушная линия освещения)
- 25 — ВЛ-ПП-1 СТЭ 2x25кВ
- 25 — ВЛ-ПП-2 СТЭ 2x25кВ
- кабель СЦБ
- волновод
- кабельная линия дистанционного управления
- кабель освещения в земле 0,4 кВ
- шлейф ПСК-27,5 кВ
- сооружения

Существующие объекты капитального строительства:

- 0,4 — ВЛ 0,4 кВ
- 6 — ВЛ 6 кВ
- 10 — ВЛ 10 кВ
- кабельная линия
- кабель связи
- подземный
- линия связи
- водопровод
- ВЛ-ПР-СЦБ 27,5кВ
- жесткие поперечны контактной сети
- осветительные приборы опоры
- кабель 0,4 кВ
- ВЛ-ПП-1 СТЭ 2x25кВ
- ВЛ-ПП-2 СТЭ 2x25кВ
- контактная сеть 27,5 кВ
- кабель ЕМЦСС
- ВЛ-ФКС 27,5кВ
- ВЛ-ДПР 27,5кВ
- ВЛ-ФКС 27,5кВ
- ВЛ-ДПР 27,5кВ
- ограждение

Изм.	Кол.уч.	Лист	№ док.	Подп.	Дата
Разработал	Самоилова Е.А.				02.23
Проверил	Сухарев Д.В.				02.23
Н. контроль	Роголёва Е.Н.				02.23

Иркутская область

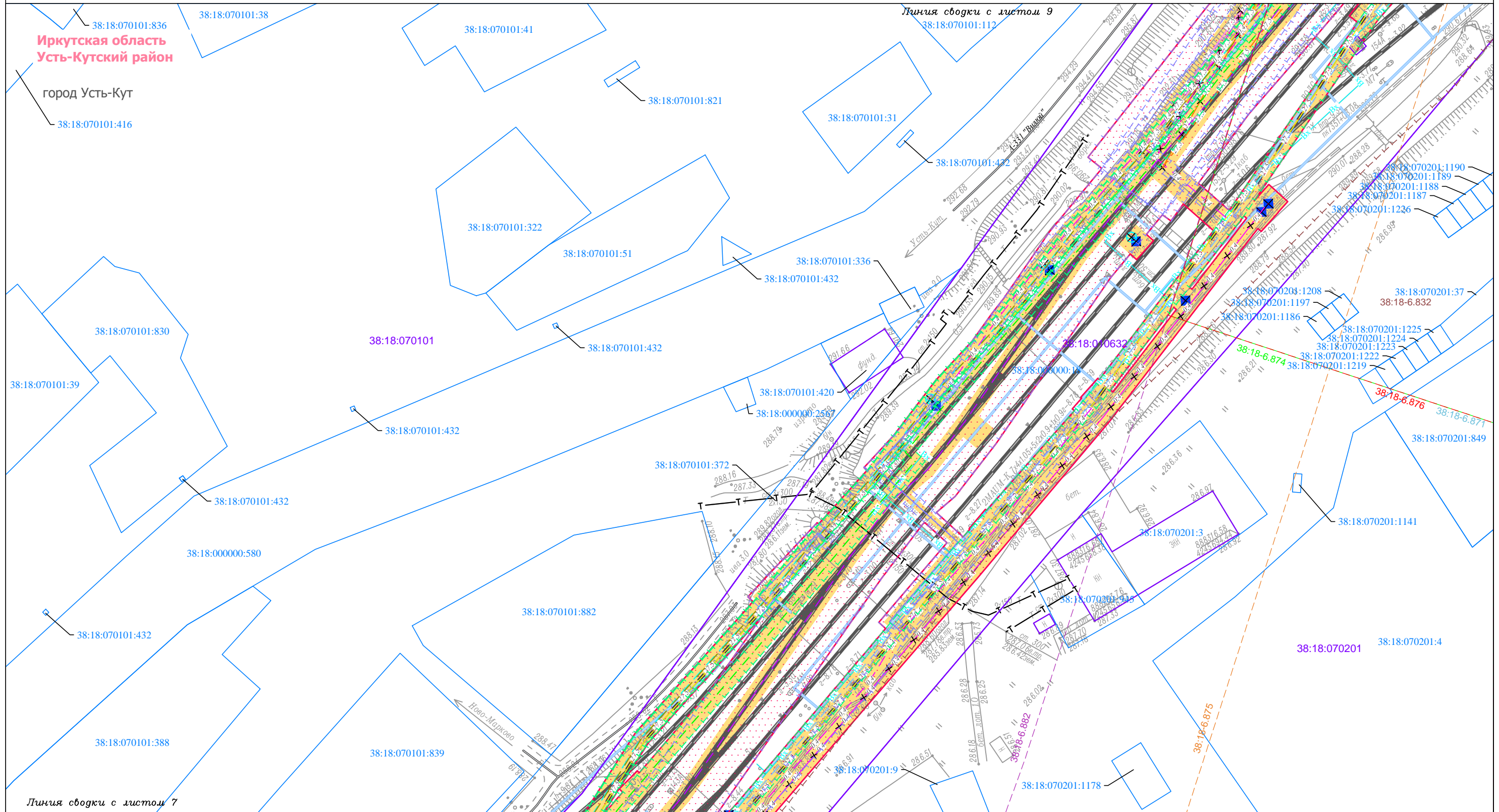
Документация по планировке территории (Проект планировки территории и проект межевания территории) для размещения объекта
 «Присоединение железнодорожного пути необщего пользования ООО «ИНК» к инфраструктуре ОАО «РЖД» на станции Лена-Восточная» Этап 1.
 Инфраструктура общего пользования»

<p>Заказчик: ИРКУТСКАЯ НЕФТЯНАЯ КОМПАНИЯ</p>	Стадия	Лист	Листов
	П	5	11

Чертёж границ существующих земельных участков и объектов капитального строительства, зон с особыми условиями использования территории
М 1:1000

ООО "СЕРВИСТА"
 Иркутск, ул. Байкальская,
 дом 105А, оф. 505

**Документация по планировке территории (проект межевания территории) для размещения объекта
«Присоединение железнодорожного пути необщего пользования ООО «ИНК» к инфраструктуре ОАО «РЖД» на станции Лена-Восточная» Этап 1. Инфраструктура общего пользования»
Чертеж границ существующих земельных участков и объектов капитального строительства, зон с особыми условиями использования территории**



- Условные обозначения:**
- граница населенного пункта
 - граница обычного типа в населенном пункте
 - железнодорожные пути
 - реки
 - граница территории, в отношении которой осуществляется подготовка проекта планировки территории
 - граница зон планируемого размещения линейного объекта
 - Земельные участки, учтённые в Едином государственном реестре недвижимости:**
 - граница существующего земельного участка, его кадастровый номер
 - граница и номер кадастрового квартала
 - Зоны с особыми условиями использования территории, подлежащие установлению в соответствии с законодательством РФ:**
 - охранная зона линий и сооружений связи (2 м)
 - охранная зона объектов электроэнергетики (10 м)
 - публичный сервитут (зона публичного сервитута), подлежащий установлению в соответствии с законодательством РФ
 - поворотная точка границы публичного сервитута (зона публичного сервитута), подлежащий установлению в соответствии с законодательством РФ, её номер

- Границы зон с особыми условиями использования территории:**
- водоохранная (рыбоохранная) зона (200 м)
 - прибрежная защитная полоса (50 м)
 - Утвержденные в установленном порядке:**
 - иная зона с особыми условиями использования территории - граница части зоны застройки 1% обеспеченности территории, прилегающей к рекам Лена и Кута, в границах населенного пункта г. Усть-Кут Усть-Кутского района Иркутской области (часть зоны застройки, полностью расположенная в границах населенного пункта)
 - граница лесничества "Городские леса"
 - природоохранная территория аэродрома гражданской авиации Усть-Кут**
 - третья подзона природоохранной территории Аэродрома Усть-Кут**
 - четвертая подзона природоохранной территории Аэродрома Усть-Кут**
 - пятая подзона природоохранной территории Аэродрома Усть-Кут**
 - шестая подзона природоохранной территории Аэродрома Усть-Кут**

- Демонтируемые объекты капитального строительства:**
- ВЛ 27,5 кВ
 - ВЛ 0,4 кВ (воздушная линия освещения)
 - ВЛ-ПП-1 СТЭ 2x25кВ
 - ВЛ-ПП-2 СТЭ 2x25кВ
 - ВЛ-ФКС 27,5кВ
 - ВЛ-ДПР 27,5кВ
 - ВЛ-ПР-СЦБ 27,5кВ
 - жесткие поперечные контактной сети
 - осветительные приборы
 - опоры
- Проектируемые объекты капитального строительства:**
- кабель ВСК ППС
 - ВЛ 0,4 кВ (воздушная линия освещения)
 - ВЛ-ПП-1 СТЭ 2x25кВ
 - ВЛ-ПП-2 СТЭ 2x25кВ
 - кабель СЦБ
 - волновод
 - кабельная линия дистанционного управления
 - кабельная линия дистанционного управления освещением
 - кабель освещения в земле 0,4 кВ
 - шлейф ПСК-27,5 кВ
 - ВЛ-ФКС 27,5кВ
 - ВЛ-ДПР 27,5кВ
 - кабельная линия
 - кабель связи
 - подземный
 - сооружения
 - ограждение

Изм.	Кол.уч.	Лист	№ док.	Подп.	Дата
Разработал	Самоилова Е.А.				02.23
Проверил	Сухарев Д.В.				02.23
Н. контроль	Роголёва Е.Н.				02.23

Иркутская область

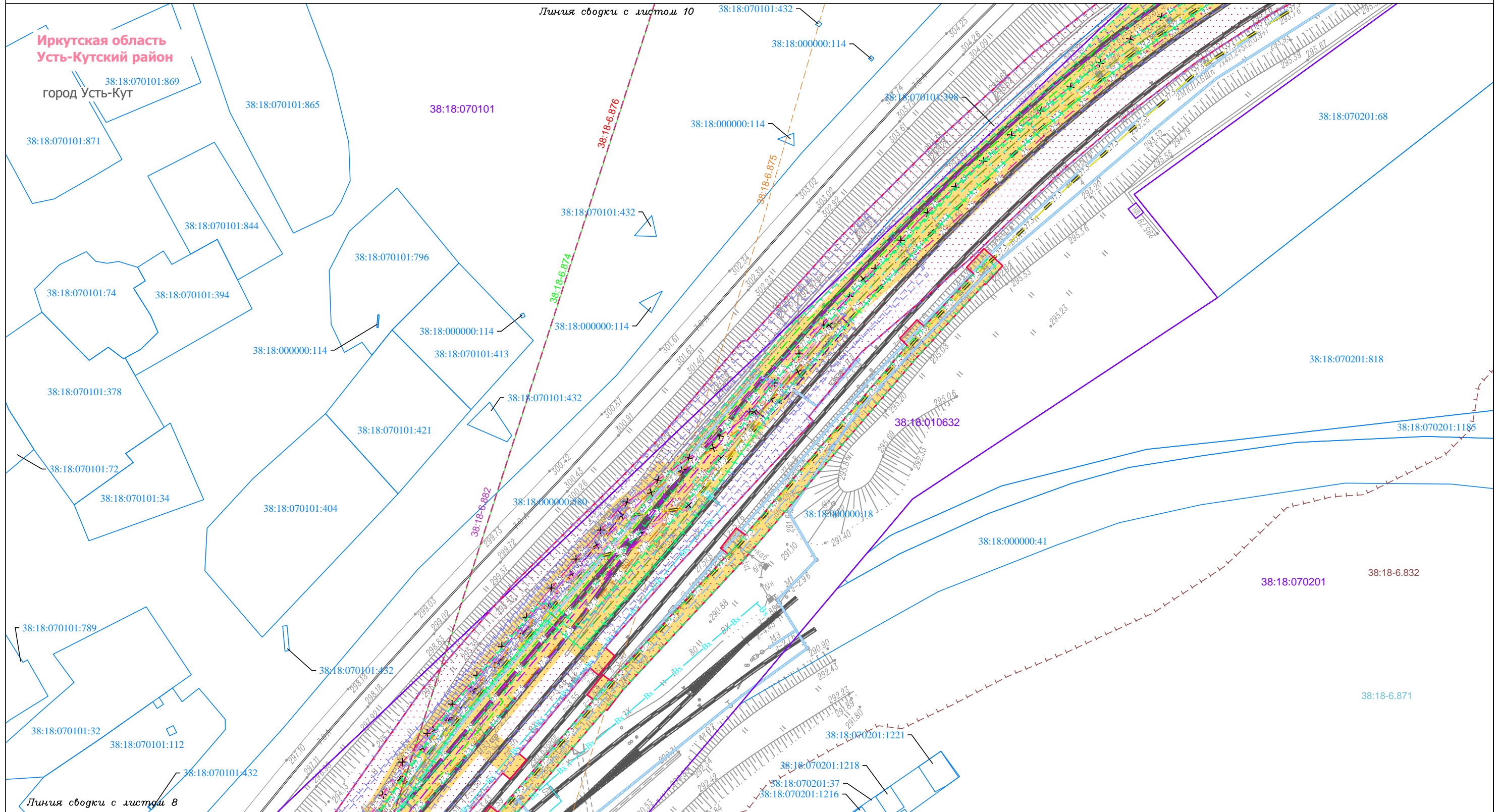
Документация по планировке территории (Проект планировки территории и проект межевания территории) для размещения объекта «Присоединение железнодорожного пути необщего пользования ООО «ИНК» к инфраструктуре ОАО «РЖД» на станции Лена-Восточная» Этап 1. Инфраструктура общего пользования»

	Заказчик: ИРКУТСКАЯ НЕФТЯНАЯ КОМПАНИЯ	Стадия	Лист	Листов
		П	8	11

Чертеж границ существующих земельных участков и объектов капитального строительства, зон с особыми условиями использования территории
М 1:1000

ООО "СЕРВИСТА"
Иркутск, ул. Байкальская,
дом 105А, оф. 505

**Документация по планировке территории (проект межевания территории) для размещения объекта
«Присоединение железнодорожного пути необщего пользования ООО «ИНК» к инфраструктуре ОАО «РЖД» на станции Лена-Восточная» Этап 1. Инфраструктура общего пользования»
Чертёж границ существующих земельных участков и объектов капитального строительства, зон с особыми условиями использования территории**



- Условные обозначения:**
- граница населенного пункта
 - граница обычного типа в населенном пункте
 - железнодорожные пути
 - реки
 - граница территории, в отношении которой осуществляется подготовка проекта планировки территории
 - граница зон планируемого размещения линейного объекта
 - Земельные участки, учтённые в Едином государственном реестре недвижимости:**
 - граница существующего земельного участка, его кадастровый номер
 - граница и номер кадастрового квартала
 - Зоны с особыми условиями использования территории, подлежащие установлению в связи с размещением линейного объекта:**
 - охранный зона линий и сооружений связи (2 м)
 - охранный зона объектов электроэнергетики (10 м)
 - публичный сервитут (зона публичного сервитута), подлежащий установлению в соответствии с законодательством РФ
 - поворотная точка границы публичного сервитута (зона публичного сервитута), подлежащего установлению в соответствии с законодательством РФ, её номер

- Границы зон с особыми условиями использования территории:**
- Нормативные границы зон с особыми условиями использования территории:**
- водоохранная (рыбоохранная) зона (200 м)
 - прибрежная защитная полоса (50 м)
- Утвержденные в установленном порядке:**
- иная зона с особыми условиями использования территории: территории, прилегающей к рекам Лена и Кута, в границах населенного пункта г. Усть-Кут Усть-Кутского района Иркутской области (часть зоны заповедия, полностью расположенная в границах населенного пункта)
 - граница лесничества "Городские леса"
 - приаэродромная территория аэродрома гражданской авиации Усть-Кут
 - третья подзона приаэродромной территории Аэродрома Усть-Кут
 - четвертая подзона приаэродромной территории Аэродрома Усть-Кут
 - пятая подзона приаэродромной территории Аэродрома Усть-Кут
 - шестая подзона приаэродромной территории Аэродрома Усть-Кут
- Существующие объекты капитального строительства:**
- ВЛ 0,4 кВ
 - ВЛ 6 кВ
 - ВЛ 10 кВ
 - кабельная линия
 - кабель связи
 - подземный водопровод

- Демонтируемые объекты капитального строительства:**
- ВЛ 27,5 кВ
 - теплотрасса
 - линия воздухоподогрева
 - сооружения
 - ВЛ-ПР-СЦБ 27,5кВ
 - жесткие поперечные контактной сети
 - осветительные приборы опоры
- Проектируемые объекты капитального строительства:**
- кабель ВСК ППС
 - ВЛ 0,4 кВ (воздушная линия освещения)
 - ВЛ-ПП-1 СТЭ 2х25кВ
 - ВЛ-ПП-2 СТЭ 2х25кВ
 - кабель СЦБ
 - волновод
 - кабельная линия дистанционного управления
 - кабельная линия дистанционного управления освещением
 - кабель освещения в земле 0,4 кВ
 - шлейф ПСК-27,5 кВ
 - ВЛ-ФКС 27,5кВ
 - ВЛ-ДПР 27,5кВ
 - кабель 0,4 кВ
 - ВЛ-ПП-1 СТЭ 2х25кВ
 - контактная сеть 27,5 кВ
 - кабель ЕМЦСС
 - ВЛ-ФКС 27,5кВ
 - ВЛ-ДПР 27,5кВ

Изм.	Кол.уч.	Лист	№ док.	Подп.	Дата
Разработал	Самоилова Е.А.			<i>Е.А. Самоилова</i>	02.23
Проверил	Сухарев Д.В.			<i>Д.В. Сухарев</i>	02.23
Н. контроль	Роголёва Е.Н.			<i>Е.Н. Роголёва</i>	02.23

Иркутская область

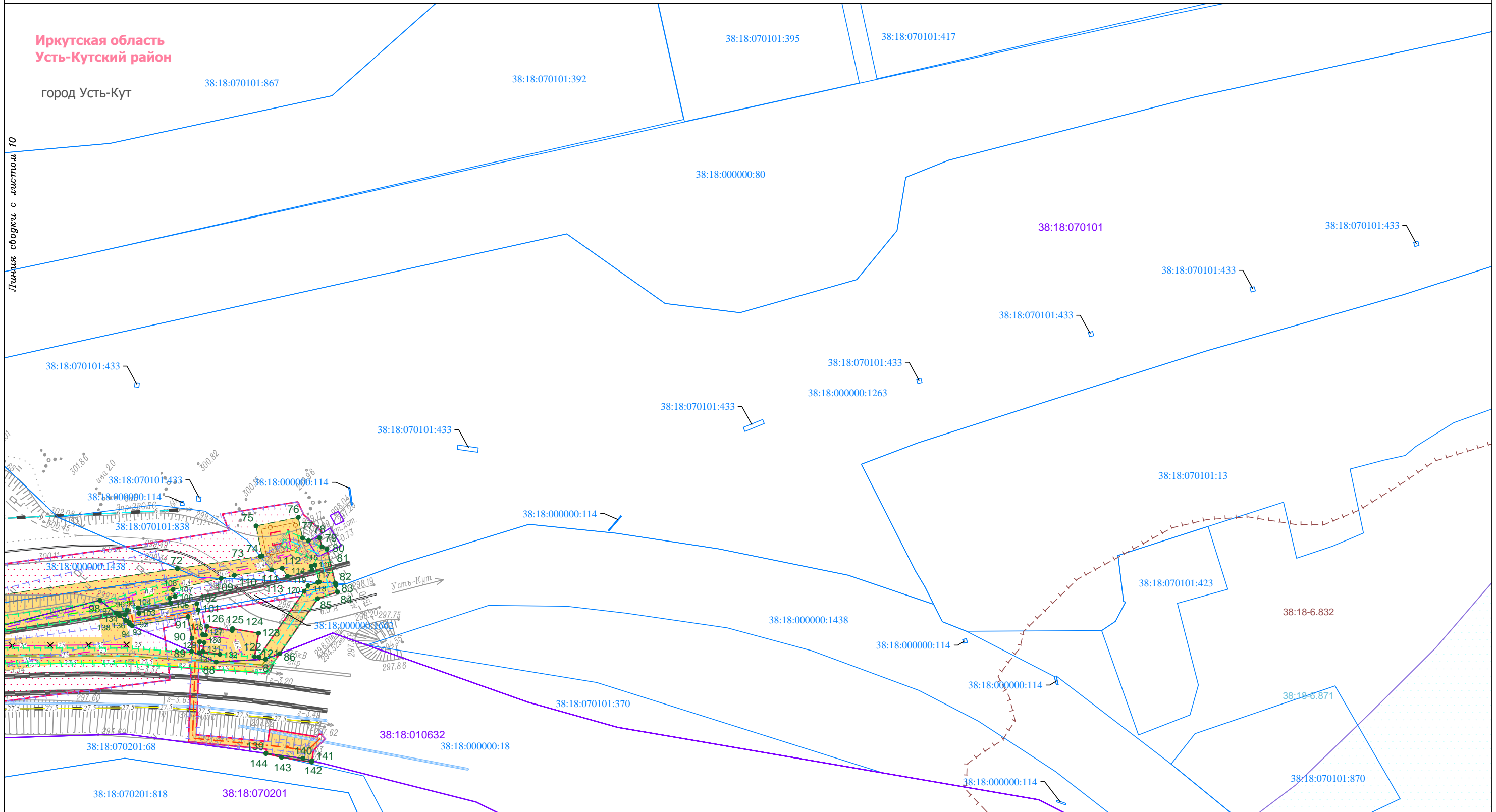
Документация по планировке территории (Проект планировки территории и проект межевания территории) для размещения объекта «Присоединение железнодорожного пути необщего пользования ООО «ИНК» к инфраструктуре ОАО «РЖД» на станции Лена-Восточная» Этап 1. Инфраструктура общего пользования»

<p>Заказчик: ИРКУТСКАЯ НЕФТЯНАЯ КОМПАНИЯ</p>	Стадия	Лист	Листов
	П	9	11

Чертёж границ существующих земельных участков и объектов капитального строительства, зон с особыми условиями использования территории
М 1:1000

ООО "СЕРВИСТА"
 Иркутск, ул. Байкальская, дом 105А, оф. 505

**Документация по планировке территории (проект межевания территории) для размещения объекта
«Присоединение железнодорожного пути необщего пользования ООО «ИНК» к инфраструктуре ОАО «РЖД» на станции Лена-Восточная» Этап 1. Инфраструктура общего пользования»
Чертеж границ существующих земельных участков и объектов капитального строительства, зон с особыми условиями использования территории**



- Условные обозначения:**
- граница населенного пункта
 - граница населенного пункта в населенном пункте
 - железнодорожные пути
 - реки
 - граница территории, в отношении которой осуществляется подготовка проекта планировки территории
 - граница зоны планируемого размещения линейного объекта
 - Земельные участки, учтенные в Едином государственном реестре недвижимости:
 - граница существующего земельного участка, его кадастровый номер
 - граница и номер кадастрового квартала
 - Зоны с особыми условиями использования территории, подлежащие установлению в связи с размещением линейного объекта:
 - охранная зона линий и сооружений связи (2 м)
 - охранная зона объектов электроэнергетики (10 м)
 - публичный сервитут (зона публичного сервитута), подлежащий установлению в соответствии с законодательством РФ
 - поворотная точка границы публичного сервитута (зона публичного сервитута), подлежащий установлению в соответствии с законодательством РФ, ее номер

- Границы зон с особыми условиями использования территории:**
- Нормативные границы зон с особыми условиями использования территории:**
- водоохранная (рыбоохранная) зона (200 м)
 - прибрежная защитная полоса (50 м)
- Утвержденные в установленном порядке:**
- иная зона с особыми условиями использования территории: граница части зоны затопления 1% обеспеченности территории, прилегающей к рекам Лена и Кута, в границах населенного пункта г. Усть-Кут Усть-Кутского района Иркутской области (часть зоны затопления, полностью расположенная в границах населенного пункта)
 - граница лесничества "Городские леса"
- Природоохранная территория аэродрома гражданской авиации Усть-Кут:**
- третья подзона природоохранной территории Аэродрома Усть-Кут
 - четвертая подзона природоохранной территории Аэродрома Усть-Кут
 - пятая подзона природоохранной территории Аэродрома Усть-Кут
 - шестая подзона природоохранной территории Аэродрома Усть-Кут
- Существующие объекты капитального строительства:**
- 0,4 ВЛ 0,4 кВ
 - 6 ВЛ 6 кВ
 - 10 ВЛ 10 кВ
 - кабельная линия
 - кабель связи
 - подземный

- 27,5 ВЛ 27,5 кВ
 - Т теплотрасса
 - Вх линия воздухоподогревателя
 - сооружения
- Демонтируемые объекты капитального строительства:**
- 0,4 ВЛ 0,4 кВ (воздушная линия освещения)
 - 25 ВЛ-ПП-1 СТЭ 2x25кВ
 - 25 ВЛ-ПП-2 СТЭ 2x25кВ
 - 27,5 ВЛ-ФКС 27,5кВ
 - 27,5 ВЛ-ДПР 27,5кВ
 - 27,5 ВЛ-ПР-СЦБ 27,5кВ
 - 27,5 ВЛ-ПП-2 СТЭ 2x25кВ
 - контактная сеть 27,5 кВ
 - осветительные приборы опоры
- Проектируемые объекты капитального строительства:**
- 0,4 ВЛ 0,4 кВ (воздушная линия освещения)
 - 25 ВЛ-ПП-1 СТЭ 2x25кВ
 - 25 ВЛ-ПП-2 СТЭ 2x25кВ
 - кабель СЦБ
 - волновод
 - кабельная линия дистанционного управления
 - кабель освещения в земле 0,4 кВ
 - шлейф ПСК-27,5 кВ
 - 27,5 ВЛ-ПР-СЦБ 27,5кВ
 - сооружения
 - кабель 0,4 кВ
 - жесткие поперечные контактной сети
 - осветительные приборы опоры
 - кабель ЭМЦСС
 - контактная сеть 27,5 кВ
 - ВЛ-ФКС 27,5кВ
 - ВЛ-ДПР 27,5кВ
 - ограждение

Изм.	Кол.уч.	Лист	№ док.	Подп.	Дата
Разработал	Самойлова Е.А.				02.23
Проверил	Сукарев Д.В.				02.23
Н. контроль	Роголева Е.Н.				02.23

Иркутская область

Документация по планировке территории (Проект планировки территории и проект межевания территории) для размещения объекта «Присоединение железнодорожного пути необщего пользования ООО «ИНК» к инфраструктуре ОАО «РЖД» на станции Лена-Восточная» Этап 1. Инфраструктура общего пользования»

	Заказчик: ИРКУТСКАЯ НЕФТЯНАЯ КОМПАНИЯ		Стадия	Лист	Листов
			П	11	11

Чертеж границ существующих земельных участков и объектов капитального строительства, зон с особыми условиями использования территории
М 1:1000

ООО "СЕРВИСТА"
Иркутск, ул. Байкальская, дом 105А, оф. 505